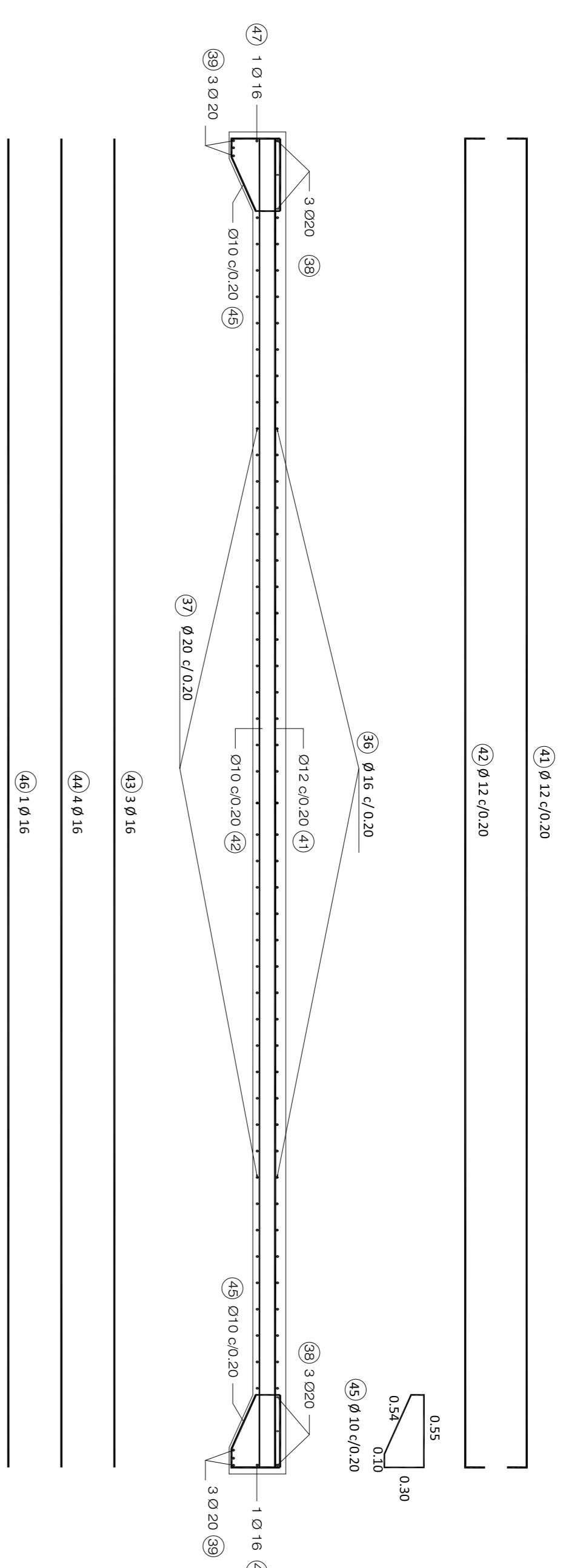
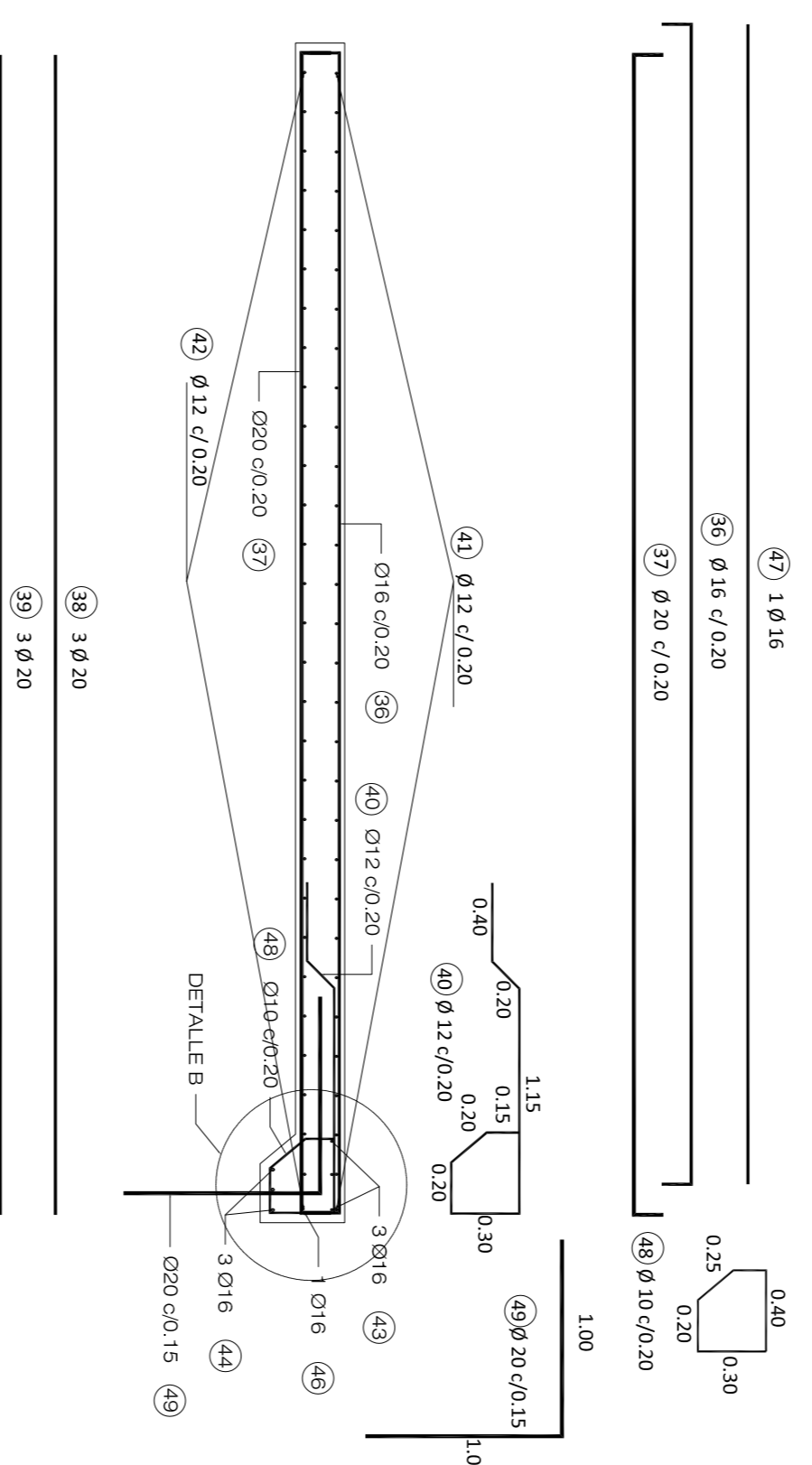


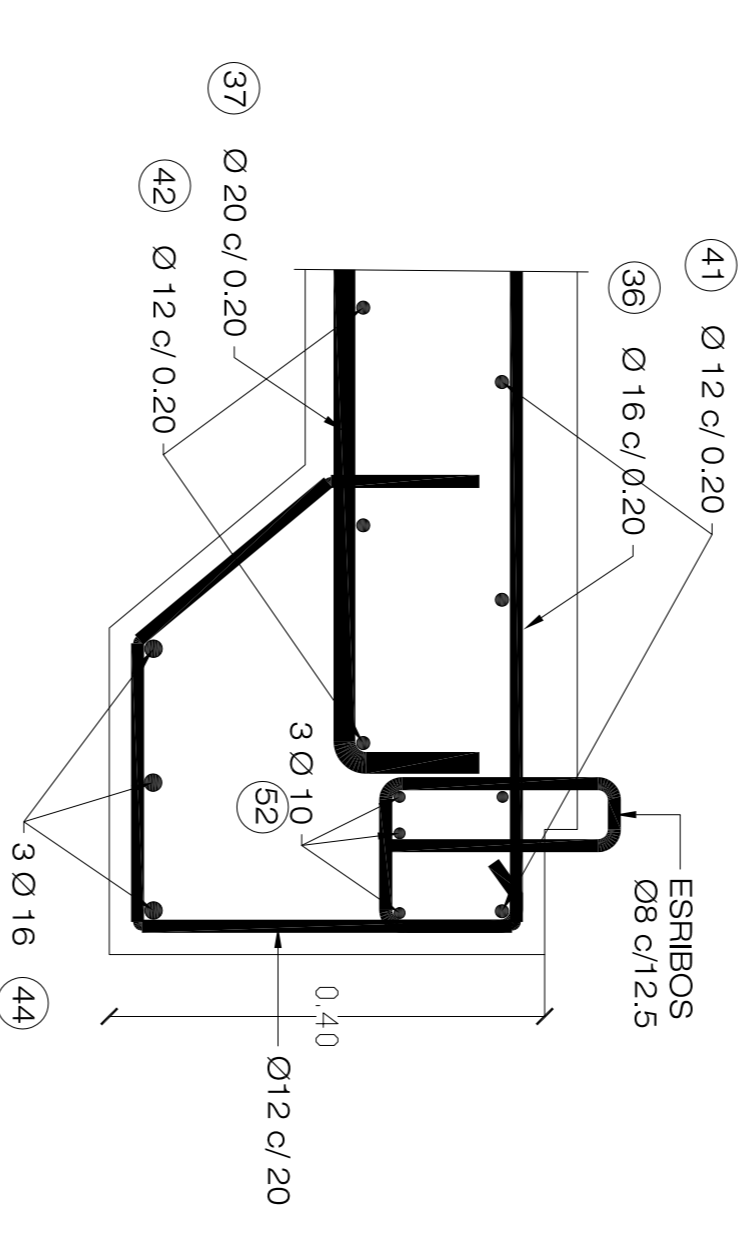
CORTE B-B Escala 1:50



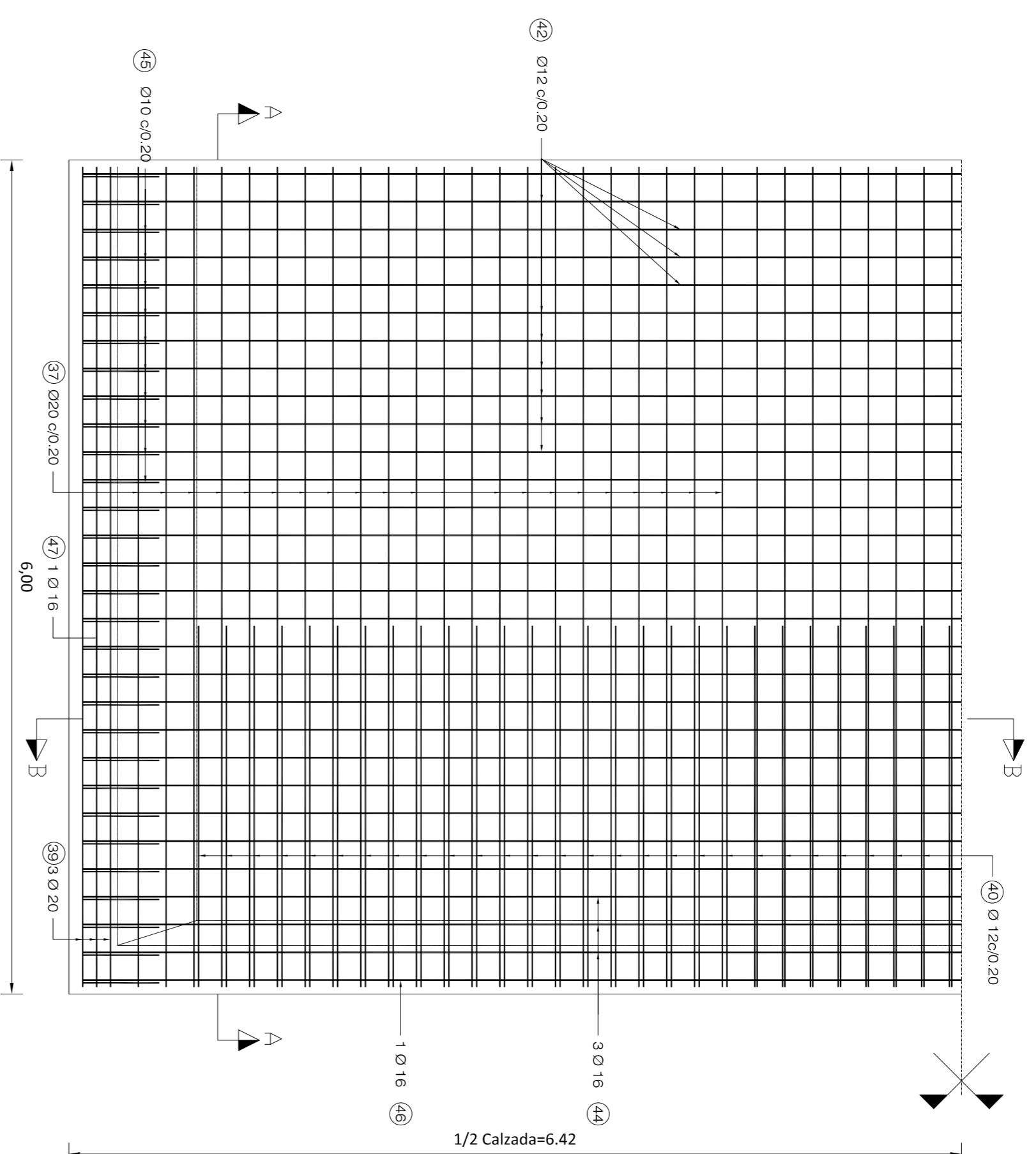
CORTE A-A Escala 1:50



DETALLE B Escala 1:10



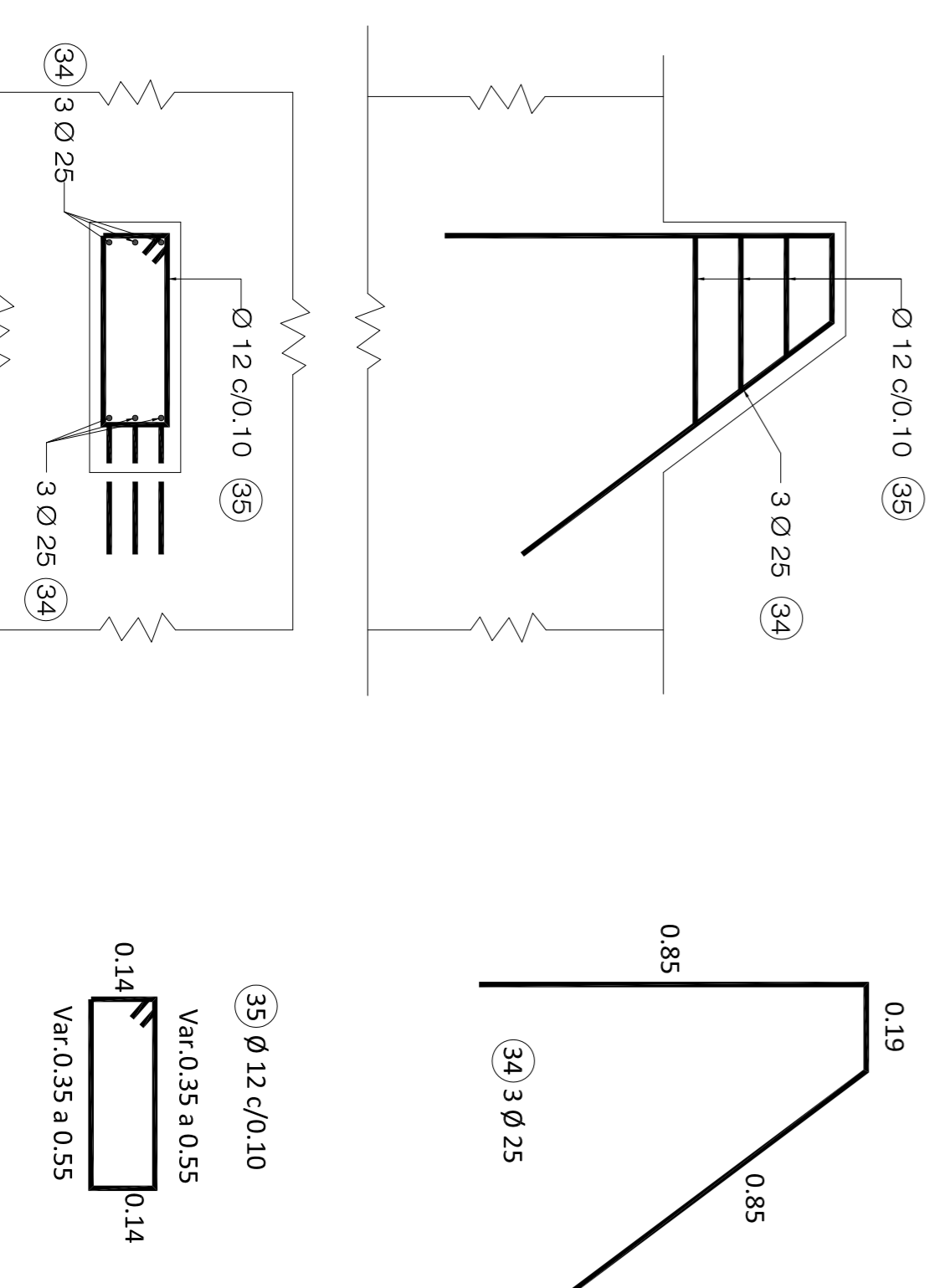
PLANTA ARMADO DE LOSA DE APROXIMACIÓN Escala 1:50



COLOCACION DE ARMADURAS:

- LA DISTANCIA ENTRE CUALQUIER ARMADURA PASIVA Y EL PARAMENTO MAS PROXIMO NO SERÁ MENOR DE 2 cm. EN TODOS LOS CASOS SALVO EN LOS PARAMENTO DE CONTACTO CON LAS TIERRAS EN LOS QUE SERÁ DE 6cm.
- PARA ASEGURAR ESTOS RECURRIMIENTO SE USARAN SEPARADORES DE MORTERO DE CEMENTO.

DETALLE B Escala 1:10
DETALLE ARMADURA TOPE SISMICO



ELEMENTOS	MATERIALES		
	HORMIGÓN	PRETENSADO	
VIGAS	H - 30	ARMADURA ADN-420	PRETENSADO Bz=1900 Mn/m ²
VIGUETAS TRANSVERSALES	H - 25	ADN-420	Bz=1900 Mn/m ²
LOSAS	H - 25	ADN-420	Bz=1900 Mn/m ²
PILARES	H - 25	ADN-420	Bz=1900 Mn/m ²
FUNDACIONES	H - 25	ADN-420	Bz=1900 Mn/m ²



DIRECCIÓN PROVINCIAL DE VIALIDAD
- JUJUY -

LAMINA N^º
10

OBRA: ACCESO NORTE A CIUDAD DE TILCARA-CONST.
PUENTE S/ RÍO GRANDE
TRAMO : RUTA NAC. N^º 9 - TILCARA

ESTUDIO:
PROYECTO:
ING. D. PALMIERI

LOSAS APROXIMACIÓN

DIBUJO:
M.M.O. RUEDA, J. C.
M.M.O. FLORES, M.R.
FECHA:

JEFE DE ESTUDIO

FECHA DE ESTUDIO:
ÁREA PLANIFICACIÓN VIAL