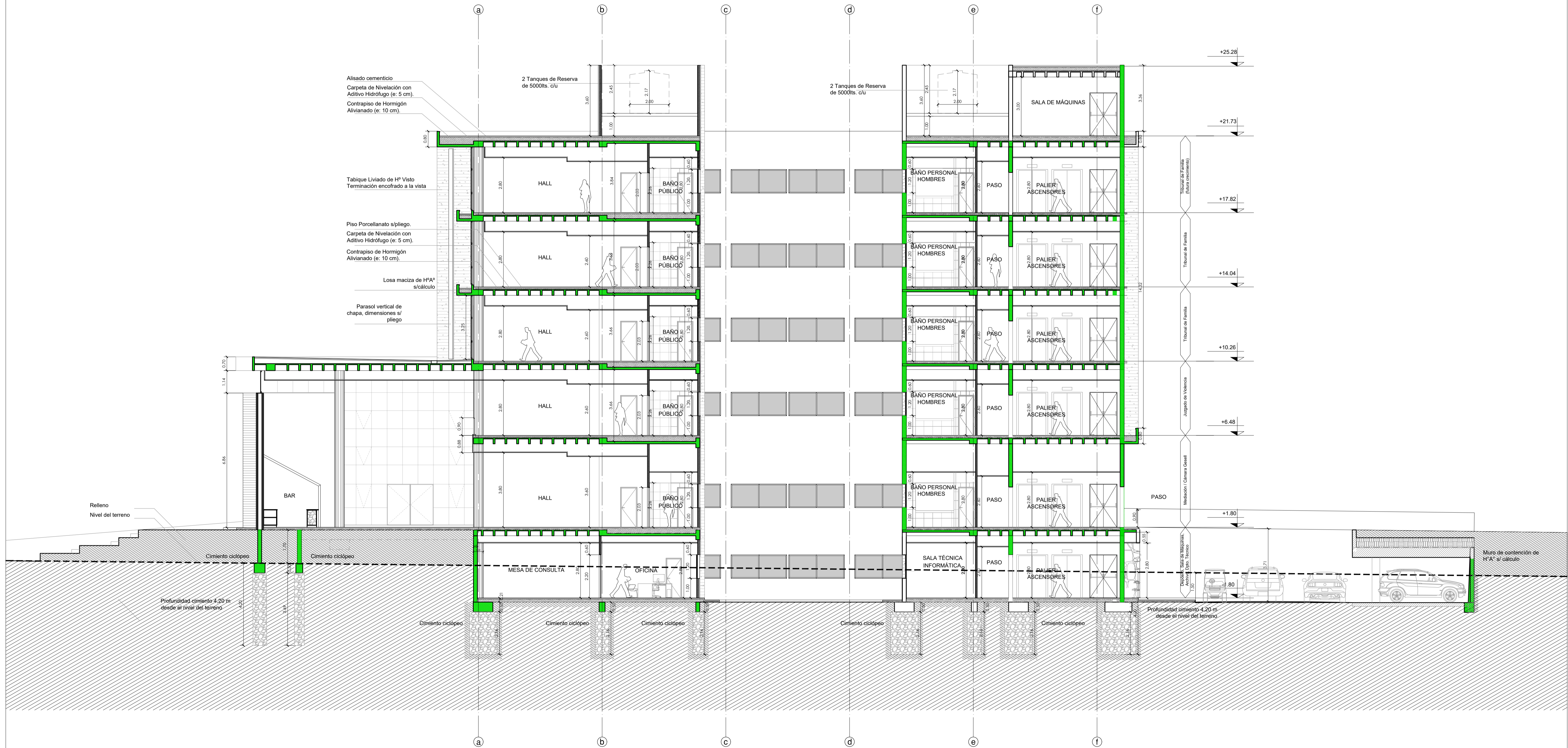


falta vista de terminación de ductos



CORTE TRANSVERSAL 3-3

REFERENCIAS:

Estructura HºAº
 Mamostería

Obra: Ciudad Judicial Alto Padilla "II" E-1

Plano: Corte 3-3

Proyecto: Departamento Técnico.

Dibujo: Dpto. Técnico

Poder Judicial
de la Provincia de Jujuy

Fecha: 15/12/2021

Escala: 1 : 100