

CARACTERÍSTICAS DE CESTO DE BASURA.

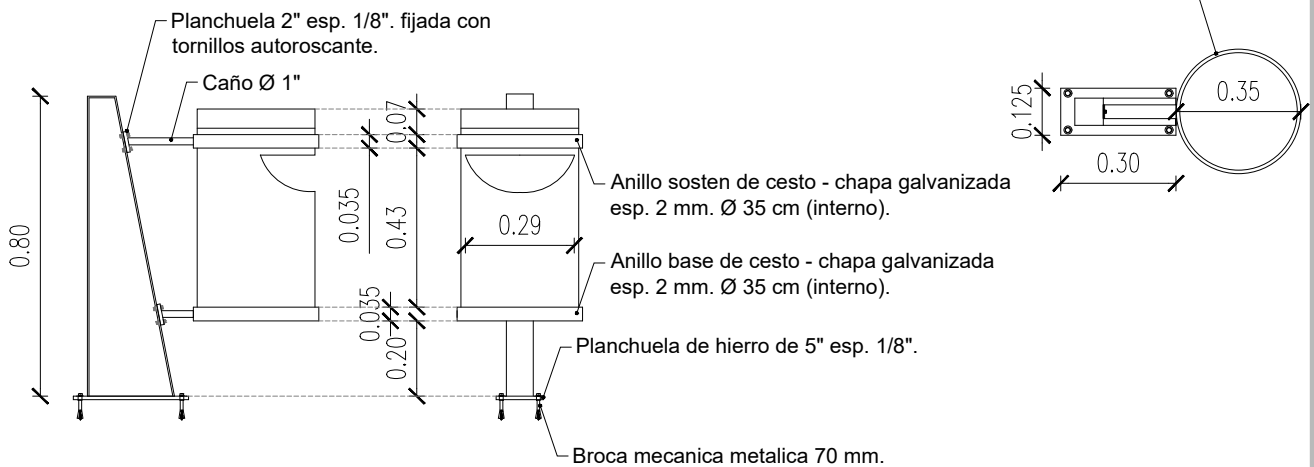
CB01

Cantidad: 4 (cuatro).

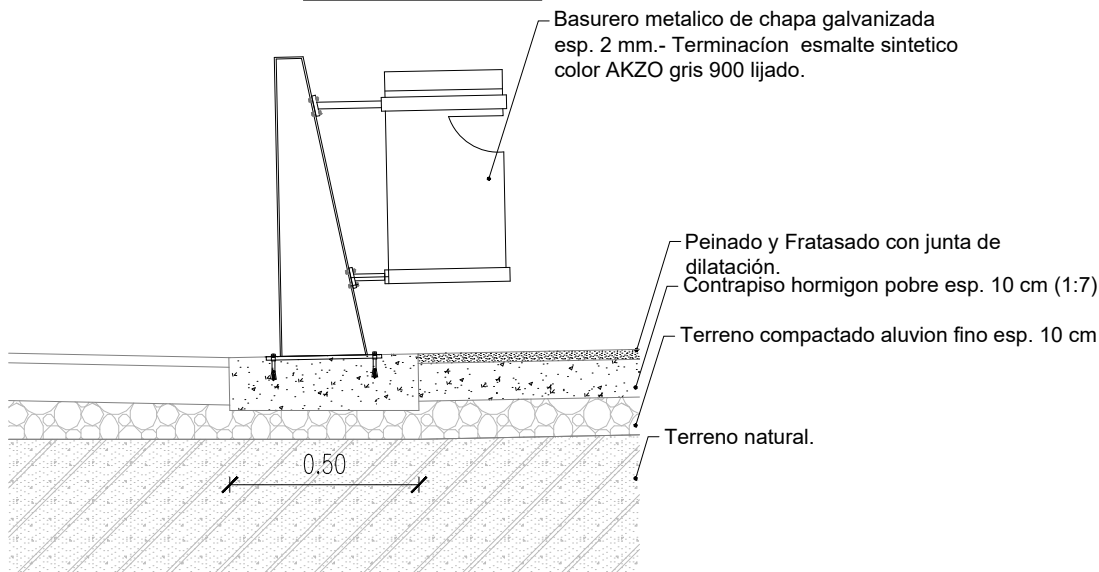
Características:

Cesto de basura con una boca de accesos, posee una abertura superior para recambio de bolsas o elementos contenedores de residuos, fijado a contrapiso de hormigon.

Cuerpo:	Chapa galvanizada esp. 2 mm. Ø 35 cm.
Elemento de sosten:	Chapa galvanizada plegada esp. 2 mm.
Anclaje:	Base metalica - planchuela de hierro de 5" esp. 1/8" fijada a contrapiso de hormigon mediante broca mecanica metalica 70 mm.
Terminación:	Esmalte sintetico color AKZO gris 900 lijado.
Ubicación:	Según Plano General.
Colocación:	Amurado a cordon de Hormigon.



DETALLE Esc. 1:20



"Los dibujos, especificaciones y modificaciones representados en los planos son propiedad del EARPU. Ningún plano podrá ser copiado en forma total o parcial sin la autorización respectiva del mencionado EARPU".